

LA CONCIERGERIE JONZAC

Vous êtes curiste à Jonzac et cherchez un hébergement qui allie confort, proximité et praticité ? Nous avons sélectionné pour vous une gamme variée de logements parfaitement adaptés à vos besoins, pour faire de votre séjour thermal une expérience agréable et sereine.

Pourquoi choisir nos logements ?

- **À proximité des Thermes :**
Tous nos hébergements sont idéalement situés à quelques minutes des thermes de Jonzac, pour vous offrir un accès facile et rapide à vos soins.
- **Confort optimal :**
Studios, appartements et maisons entièrement équipés pour répondre à toutes vos attentes, avec une attention particulière au confort.
- **Services inclus :**
Une assistance durant votre séjour en cas de problème dans le logement 7j/7

Adapté à tous les budgets

Nous proposons une diversité de logements pour convenir à toutes les envies et toutes les situations, que vous voyagiez seul, en couple ou en groupe.

Réservez dès maintenant

Explorez notre catalogue en ligne ou contactez-nous pour recevoir des conseils personnalisés sur le logement qui conviendra le mieux à votre séjour.

Offrez-vous un hébergement à la hauteur de votre cure : à Jonzac, le bien-être commence par un logement pensé pour vous ! 😊

Au plaisir de vous accueillir !
La Conciergerie Jonzac.

Grille tarifaire.

TYPE ET NOM DU LOGEMENT	TARIF 20, 21 et 22 nuits
Studio capacité d'accueil 1 personne.	
1 - LA SEUGNE	490€
2 - SANSONNET 1	490€
3 - SANSONNET 2	490€
4 - SANSONNET 3	490€
5 - SANSONNET 4	490€
6 - SANSONNET 5	490€
7 - LES BALETS	490€
8 - LES JARDINS	490€
9 - SANSONNET 6	560€
10 - SANSONNET 7	560€
11 - BALTARD	560€
Studio capacité d'accueil 2 personnes.	
12 - SANSONNET 8	600€
13 - SANSONNET 9	600€
14 - ROSE TREMIERE	630€
15 - L'IF	630€
16 - VERVEINE	630€
17 - COQUELICOT	640€
18 - L'ARBRE VERT	640€
19 - LE COQUET	640€
20 - PASSIFLORE	750€
21 - CLÉMATITE	750€

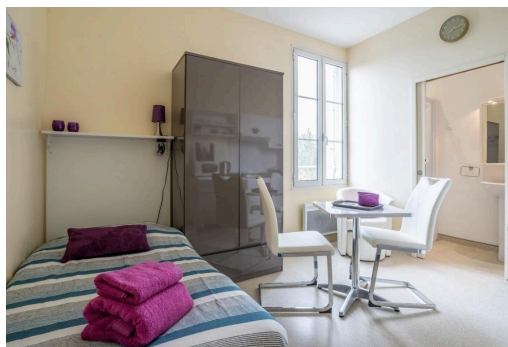
Logement 1 chambre, capacité d'accueil 2 personnes.	
22 - CARRÉE DES ANTILLES	690€
23 - AIGUE-MARINE	690€
24 - L'ARBRE ROUGE	690€
25 - FUSCHIA	710€
26 - LE CERISIER	720€
27 - MAGASIN	720€
28 - COSY-COSY	750€
29 - BIGNONE	790€
30 - SANSONNET APT 1	790€
31 - SANSONNET APT 2	790€
32 - SANSONNET APT 3	790€
33 - SANSONNET APT 4	790€
34 - SANSONNET APT 5	790€
35 - SANSONNET APT 6	790€
36 - WINSTON 2	790€
37 - WINSTON 1	800€
38 - COCOONING	800€
39 - BELLE DES CHAMPS	800€
40 - AU COEUR DE SOI 3	850€
41 - AU COEUR DE SOI 4	850€
42 - ACACIA 1	870€
43 - ACACIA 4	870€
44 - ACACIA 6	870€
45 - ACACIA 2	870€

Logements 2 chambres, capacité d'accueil 3 personnes.	
46 - LA SYMPATHIQUE	800€*
Logements 2 chambres, capacité d'accueil 4 personnes.	
47 - LA MAISON DES LYS	790€*
48- ALAMBIC	800€*
49- LA CLES DES CHAMPS	830€*
50- LE MOULIN	840€*
51 - CÔTÉ VINTAGE	850€*
52 - LA DÉSIKRADE	850€*
53 - LA COQUETTE	870€*
54 - AU COEUR DE SOI 1	950€*
55 - AU COEUR DE SOI 2	950€*
Logements 3 chambres, capacité d'accueil 6 personnes.	
56 - L'AGAPANTHE	800€*

*Les tarifs sont donnés sur la base d'une occupation de 2 personnes. Un supplément de 6€ par nuit et par personnes supplémentaire sera à ajouter pour les logements avec capacité d'accueil supérieure à 2 pers..

Studio capacité d'accueil 1 personne.

1- Studio "La Seugne": 23 Rue de Verdun 17500 JONZAC.



Ce studio de 15 m² se trouve en Centre-Ville au premier étage sans ascenseur et offre une agréable vue sur les jardins. Vous disposerez d'un lit simple de 90 cm, d'un coin kitchenette entièrement équipé (mini-réfrigérateur, bouilloire, cafetière filtre, grille-pain, plaques de cuisson, etc.), d'une salle de bain avec douche et WC. Votre logement donne accès à une buanderie (lave-linge, sèche linge) commune au rez-de chaussé et à un jardin partagé, vous donnant accès à une charmante rivière.

2- Studio "Sansonnnet 1": 8 Avenue De Lattre de TASSIGNY 17500 JONZAC.



Studio de plain-pied, proche de la gare de Jonzac. D'une superficie de 17 m², vous disposerez d'un lit simple en 90 cm, d'un coin cuisine entièrement équipé (réfrigérateur, bouilloire, cafetière, grille-pain, plaque vitro, four...), d'une salle d'eau avec douche et WC. Votre logement offre un accès à deux buanderies (lave-linge, sèche linge) commune, ainsi qu'à une terrasse commune et une place de parking.

3- Studio "Sansonnnet 2": 8 Avenue De Lattre de TASSIGNY 17500 JONZAC.



Studio de plain-pied, proche de la gare de Jonzac. D'une superficie de 15 m², vous disposerez d'un lit simple en 90 cm, d'un coin cuisine entièrement équipé (réfrigérateur, bouilloire, cafetière, grille-pain, plaque vitro, four...), d'une salle d'eau avec douche et WC. Votre logement offre un accès à deux buanderies (lave-linge, sèche linge) commune, ainsi qu'à une terrasse commune et une place de parking.

4- Studio "Sansonnnet 3": 8 Avenue De Lattre de TASSIGNY 17500 JONZAC.



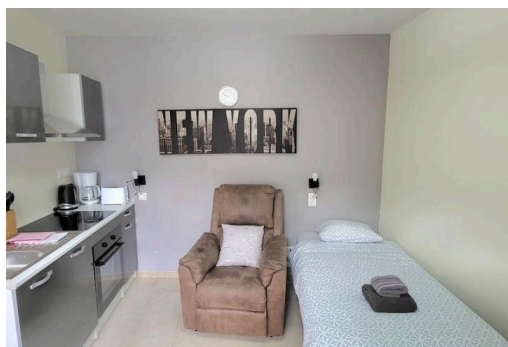
Studio de plain-pied, proche de la gare de Jonzac. D'une superficie de 15 m², vous disposerez d'un lit simple en 90 cm, d'un coin cuisine entièrement équipé (réfrigérateur, bouilloire, cafetière, grille-pain, plaque vitro, four...), d'une salle d'eau avec douche et WC. Votre logement offre un accès à deux buanderies (lave-linge, sèche linge) commune, ainsi qu'à une terrasse commune et une place de parking.

5- Studio "Sansonnnet 4": 8 Avenue De Lattre de TASSIGNY 17500 JONZAC.



Studio de plain-pied, proche de la gare de Jonzac. D'une superficie de 17 m², vous disposerez d'un lit simple en 90 cm, d'un coin cuisine entièrement équipé (réfrigérateur, bouilloire, cafetière, grille-pain, plaque vitro, four...), d'une salle d'eau avec douche et WC. Votre logement offre un accès à deux buanderies (lave-linge, sèche linge) commune, ainsi qu'à une terrasse commune et une place de parking.

6- Studio "Sansonnnet 5": 8 Avenue De Lattre de TASSIGNY 17500 JONZAC.



Studio de plain-pied, proche de la gare de Jonzac. D'une superficie de 21 m², vous disposerez d'un lit simple en 90 cm, d'un coin cuisine entièrement équipé (réfrigérateur, bouilloire, cafetière, grille-pain, plaque vitro, four...), d'une salle d'eau avec douche et WC. Votre logement offre un accès à deux buanderies (lave-linge, sèche linge) commune, ainsi qu'à une terrasse commune et une place de parking.

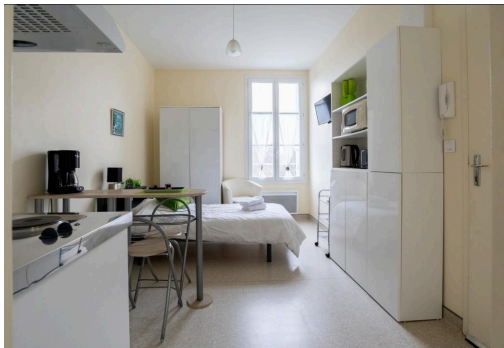
7

7- Studio "Les Balets": 23 Rue de Verdun 17500 JONZAC.



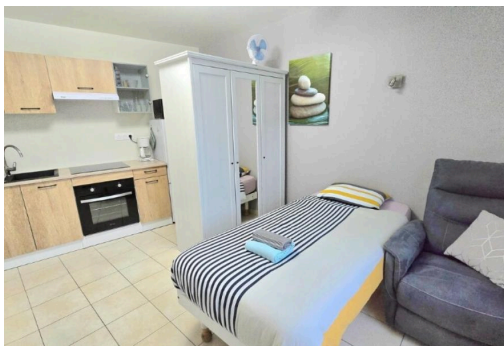
Ce studio de 15m² se trouve en Centre-Ville au premier étage sans ascenseur et offre une agréable vue sur les jardins. Votre logement, vous disposerez d'un lit simple de 90 cm, d'un coin kitchenette entièrement équipé (mini-réfrigérateur, bouilloire, cafetière filtre, grille-pain, plaques de cuisson, etc.), d'une salle de bain avec douche et WC. Votre logement donne accès à une buanderie (lave-linge, sèche linge) commune au rez-de chaussé et à un jardin partagé.

8- Studio "Les Jardins": 23 Rue de Verdun 17500 JONZAC.



Ce studio de 15m² se trouve en Centre-Ville au premier étage sans ascenseur et offre une agréable vue sur les jardins. Votre logement, vous disposerez d'un lit simple de 90 cm, d'un coin kitchenette entièrement équipé (mini-réfrigérateur, bouilloire, cafetière filtre, grille-pain, plaques de cuisson, etc.), d'une salle de bain avec douche et WC. Votre logement donne accès à une buanderie (lave-linge, sèche linge) commune au rez-de chaussé et à un jardin partagé.

9- Studio "Sansonnnet 6": 8 Avenue de Lattre de TASSIGNY 17500 JONZAC.



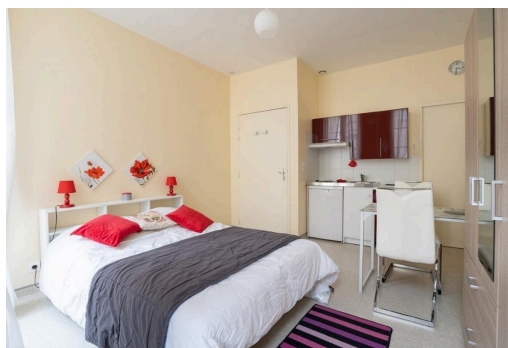
Studio de plain-pied, proche de la gare de Jonzac. D'une superficie de 15 m², vous disposerez d'un lit simple en 90 cm, d'un coin cuisine entièrement équipé (réfrigérateur, bouilloire, cafetière, grille-pain, plaque vitro, four...), d'une salle d'eau avec douche et WC. Votre logement offre un accès à deux buanderies (lave-linge, sèche linge) commune, ainsi qu'à une terrasse privée et une autre commune ainsi qu'une place de parking.

10- Studio "Sansonnet 7": 8 Avenue de Lattre de TASSIGNY 17500 JONZAC.



Studio de plain-pied, proche de la gare de Jonzac. D'une superficie de 20 m², vous disposerez d'un lit simple en 90 cm, d'un coin cuisine entièrement équipé (réfrigérateur, bouilloire, cafetière, grille-pain, plaque vitro, four...), d'une salle d'eau avec douche et WC. Votre logement offre un accès à deux buanderies (lave-linge, sèche linge) commune, ainsi qu'à une terrasse privée et une autre commune ainsi qu'une place de parking.

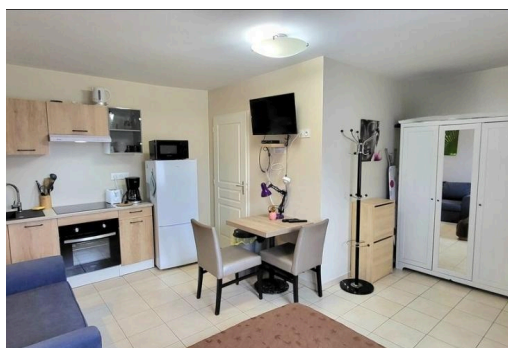
11- Studio "Baltard": 23 Rue de Verdun 17500 JONZAC.



Ce studio de 18m² se trouve en Centre-Ville au premier étage sans ascenseur et offre une agréable vue sur les jardins. Votre logement, vous disposerez d'un lit double de 140 cm, d'un coin kitchenette entièrement équipé (mini-réfrigérateur, bouilloire, cafetière filtre, grille-pain, plaques de cuisson, etc.), d'une salle de bain avec douche et WC. Votre logement donne accès à une buanderie (lave-linge, sèche linge) commune au rez-de chaussé et à un jardin partagé.

Studio capacité d'accueil 2 personnes.

12- Studio "Sansonnet 8": 8 Avenue de Lattre de TASSIGNY 17500 JONZAC.



Studio de plain-pied, proche de la gare de Jonzac. D'une superficie de 24 m², vous disposerez d'un lit double en 140 cm, d'un coin cuisine entièrement équipé (réfrigérateur, bouilloire, cafetière, grille-pain, plaque vitro, four...), d'une salle d'eau avec douche et WC. Votre logement offre un accès à deux buanderies (lave-linge, sèche linge) commune, ainsi qu'à une terrasse privée, une terrasse commune et une place de parking.

13- Studio "Sansonnnet 9": 8 Avenue de Lattre de TASSIGNY 17500 JONZAC.



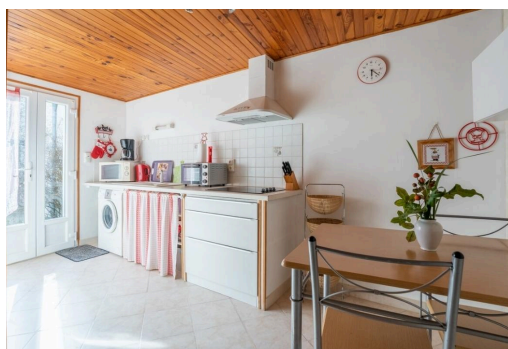
Studio de plain-pied, proche de la gare de Jonzac. D'une superficie de 20 m², vous disposerez d'un lit double en 140 cm, d'un coin cuisine entièrement équipé (réfrigérateur, bouilloire, cafetière, grille-pain, plaque vitro, four...), d'une salle d'eau avec douche et WC. Votre logement offre un accès à deux buanderies (lave-linge, sèche linge) commune, ainsi qu'à une terrasse privée et une terrasse commune et une place de parking.

14- Studio "Rose Tremiere": 22 Le Brandart 17500 SAINT-MARTIAL-DE-VITATERNE



Studio idéalement situé à la campagne en périphérie de Jonzac, d'une superficie de 26 m², vous disposerez d'un lit double en 140 cm, d'un coin cuisine entièrement équipé (réfrigérateur-congélateur, bouilloire, cafetière, grille-pain, plaque de cuisson, mini-four, lave-linge...), d'une salle d'eau avec douche et WC. Votre logement offre un accès à un jardinet en commun, ainsi qu'à une place de parking.

15- Studio "L'IF": 22 Le Brandart 17500 SAINT-MARTIAL-DE-VITATERNE



Studio idéalement situé à la campagne en périphérie, proche des cures de Jonzac, d'une superficie de 28 m², vous disposerez d'un lit double en 140 cm, d'un coin cuisine entièrement équipé (réfrigérateur-congélateur, bouilloire, cafetière, grille-pain, plaque de cuisson, mini-four, lave-linge...), d'une salle d'eau avec douche et WC. Votre logement offre un accès à un jardinet en commun, ainsi qu'à une place de parking.

16- Studio "Verveine": 22 Le Brandart 17500 SAINT-MARTIAL-DE-VITATERNE.



Studio idéalement situé à la campagne en périphérie de Jonzac, d'une superficie de 30 m², vous disposerez d'un lit double en 140 cm, d'un coin cuisine entièrement équipé (réfrigérateur-congélateur, bouilloire, cafetière, grille-pain, plaque de cuisson, mini-four, lave-linge...), d'une salle d'eau avec douche et WC. Votre logement offre un accès à un jardinet en commun, ainsi qu'à une place de parking.

17- Studio "Coquelicot": 1 Rue Paul BERT 17500 JONZAC.



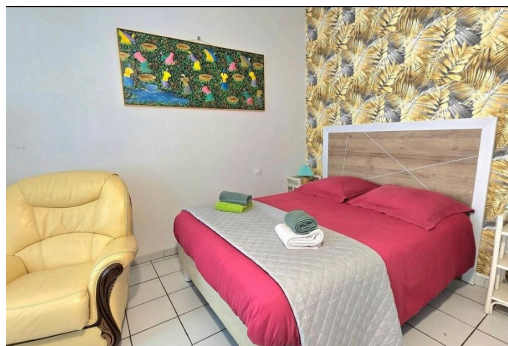
Studio avec quelques marches pour y accéder, proche des cures à Jonzac et du marché. D'une superficie de 30 m², vous disposerez d'un lit double en 140 cm, d'un coin cuisine entièrement équipé (réfrigérateur-Top, bouilloire, cafetière filtre, grille-pain, plaque électrique, lave-linge...), d'une salle d'eau avec douche et WC.

18- Studio "L'Arbre Vert": 3 Rue de Verdun 17500 JONZAC.



Studio au 1er étage, proche place du marché. D'une superficie de 30 m², vous disposerez d'un lit double en 140 cm, d'un coin cuisine entièrement équipé (réfrigérateur-Top, bouilloire, cafetière, grille-pain, plaque de cuisson, mini-four...), d'une salle d'eau avec douche et WC. Votre logement offre un accès à une buanderie commune sur le palier, ainsi qu'à une coursive donnant sur la rue semi-piétonne commerçante de Jonzac.

19- Studio "Le Coquet": 22 Rue Taillefer 17500 JONZAC.



Studio de plain pied d'une superficie de 35m² idéalement situé en centre-ville de Jonzac. Vous disposerez d'un coin cuisine entièrement équipé (réfrigérateur-Congélateur, bouilloire, cafetière, grille-pain, plaque de cuisson, mini-four, lave-linge...), d'un coin salon/salle à manger., d'un coin nuit avec lit double en 140cm. D'une salle d'eau avec douche et WC. Votre logement offre un accès à une terrasse et un jardinet privée non attenant au logement.

20- Studio "Passiflore": 49 Rue Ruibet Gatineau 17500 JONZAC.



Studio idéalement situé en centre-ville, d'une superficie de 30 m², vous disposerez d'un lit double en 140 cm, d'un coin cuisine entièrement équipé (réfrigérateur-congélateur, bouilloire, cafetière, grille-pain, plaque de cuisson, mini-four, lave-linge...), d'une salle d'eau avec douche et WC séparé. Votre logement offre un accès à un jardin en commun, ainsi qu'à une place de parking.

21- Studio "Clématite": 49 Rue Ruibet Gatineau 17500 JONZAC.



Studio idéalement situé en centre-ville, proche des cures à Jonzac, d'une superficie de 25 m², vous disposerez de 2 lits simple en 90 cm, d'un coin cuisine entièrement équipé (réfrigérateur-congélateur, bouilloire, cafetière, grille-pain, plaque de cuisson, mini-four, lave-linge...), d'une salle d'eau avec douche et WC. Votre logement offre un accès à une terrasse privée et à un jardin en commun, ainsi qu'à une place de parking.

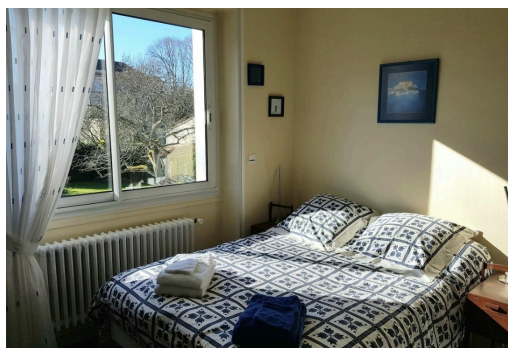
Logement 1 chambre, capacité d'accueil 2 personnes.

22- Appartement "Carrée des Antilles": Lieu dit Chez Pineau 17500 JONZAC.



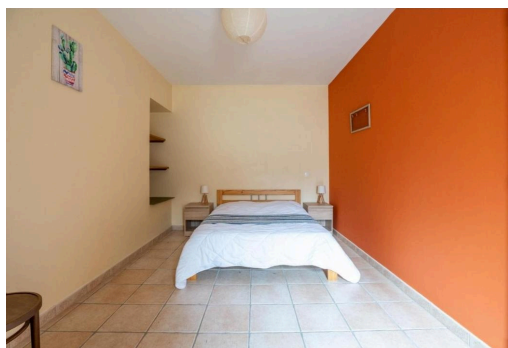
Appartement T2 au 1er étage sans ascenseur dans résidence d'une superficie de 45 m², vous disposerez d'un lit double en 140 cm, d'un coin cuisine entièrement équipé (réfrigérateur-Top, bouilloire, cafetière, grille-pain, plaque de cuisson, mini-four, lave-linge...), d'une salle d'eau avec baignoire et WC séparé. Votre logement offre un accès à une belle terrasse, ainsi qu'à une place de parking.

23- Appartement "Aigue-Marine": 1 Rue Paul BERT 17500 JONZAC.



Appartement T2 idéalement situé en centre-ville de Jonzac, 1 chambre d'une superficie total de 35 m², vous disposerez d'un lit double en 140 cm, d'un coin cuisine entièrement équipé (réfrigérateur-Top, bouilloire, cafetière, grille-pain, plaque de cuisson, mini-four, lave-linge...), d'une salle d'eau avec douche et WC. Vous avez à disposition à moins de 50m du logement 2 parkings gratuits.

24- Appartement "L'Arbre Rouge": 3 Rue de Verdun 17500 JONZAC.



T2 de 40m² au 1er étage, idéalement situé en centre-ville de Jonzac, vous disposerez d'une chambre avec lit double en 140 cm, d'un coin cuisine entièrement équipé (réfrigérateur-Top, bouilloire, cafetière, grille-pain, plaque de cuisson, mini-four...), d'une salle d'eau avec douche et WC. Votre logement offre un accès à une machine à laver sur le palier en commun.

25- Appartement "Fuschia": 49 Rue Ruibet Gatineau 17500 JONZAC.



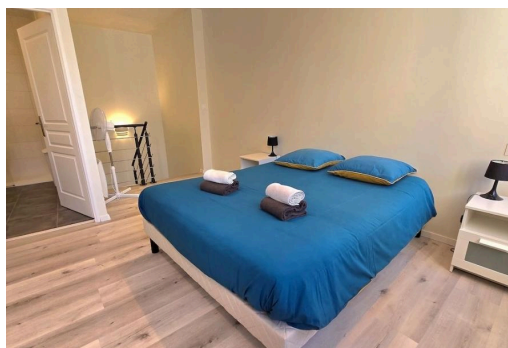
Appartement T2 idéalement situé en centre-ville de Jonzac, 1 chambre d'une superficie total de 30 m², vous disposerez d'un lit double en 140 cm, d'un coin cuisine entièrement équipé (réfrigérateur, bouilloire, cafetière, grille-pain, plaque de cuisson, mini-four, lave-linge...), d'une salle d'eau avec douche et WC séparé. Votre logement offre un accès à un jardin commun, ainsi qu'à une place de parking.

26- Maisonnette "Le Cerisier": Le Brandart 17500 SAINT-MARTIAL-DE-VITATERNE.



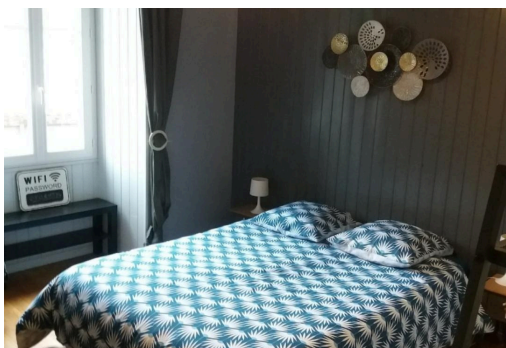
Maisonnette T2 à la Campagne en périphérie de Jonzac, d'une superficie total de 45m² - 1 Chambre avec Lit 160 cm - Coin Cuisine entièrement équipée avec Lave Vaisselle - Salle de Bain avec Cabine de Douche Hydromassante et Wc - Terrasse et Place de Parking Privée.

27- Appartement "Le Magasin": 36 Rue Saint-Gervais 17500 JONZAC.



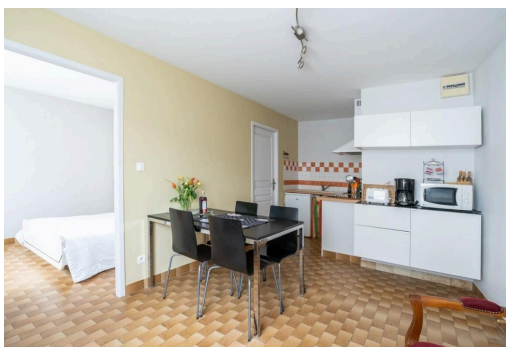
Appartement T2 d'une superficie de 50m² sur 2 niveaux, idéalement situé en centre-ville de Jonzac à proximité du marché et des commerces. Au rez de chaussée vous disposerez d'un coin cuisine entièrement équipé (réfrigérateur-Congélateur, bouilloire, cafetière, grille-pain, plaque de cuisson, four, lave-vaisselle...), d'un coin repas et d'un coin salon. Au 1er étage d'une belle chambre avec lit double en 160cm et d'une salle d'eau avec douche et WC ainsi qu'un lave-linge.

28- Appartement "Cosy-Cosy": 4Ter Rue du Bourg-Nouveau 17500 JONZAC.



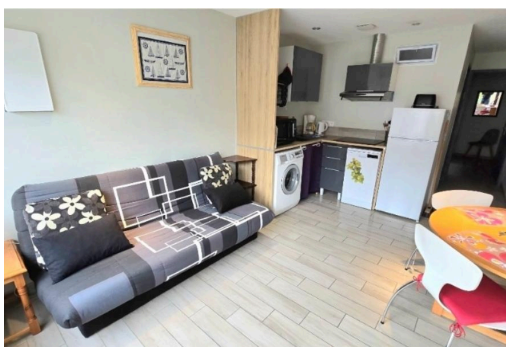
Appartement T2 - 1 chambre d'une superficie total de 50 m², vous disposerez au rez de chaussé d'un coin cuisine entièrement équipé (réfrigérateur-Top, bouilloire, cafetière, grille-pain, plaque de cuisson, mini-four, lave-linge...), d'un coin repas ainsi qu'un coin salon. A l'étage vous disposerez d'une salle d'eau avec douche et WC, et d'une chambre avec lit 140 cm. Votre logement offre un accès à une petite terrasse. Le stationnement se fait dans la rue.

29- Appartement "Bignone": 49 Rue Ruibet Gatineau 17500 JONZAC.



Appartement T2 idéalement situé en centre-ville de Jonzac, 1 chambre d'une superficie total de 30 m², vous disposerez d'un lit double en 140 cm, d'un coin cuisine entièrement équipé (réfrigérateur-Congélateur, bouilloire, cafetière, grille-pain, plaque de cuisson, mini-four, lave-linge...), d'une salle d'eau avec douche et WC. Votre logement offre un accès à un jardin commun, ainsi qu'à une place de parking.

30- Appartement "Sansonnnet 1": 1 Avenue De Lattre de Tassigny 17500 JONZAC.



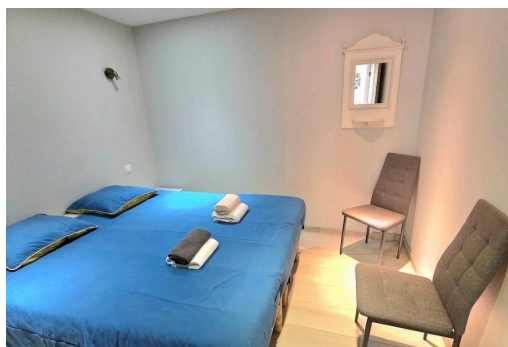
Appartement T2 situé en centre-ville de Jonzac à proximité de la Gare SNCF, de 30 m², vous disposerez d'une chambre avec un lit double en 140 cm, d'un coin cuisine entièrement équipé (réfrigérateur-Congélateur, bouilloire, cafetière, grille-pain, plaque de cuisson, mini-four, lave-linge, lave-vaisselle...), d'un coin salon/salle à manger et d'une salle d'eau avec douche et WC. Votre logement offre un accès à une petite terrasse sur l'avant non clôturée, ainsi qu'à une place de parking.

31- Appartement "Sansonnnet 2": 1 Avenue De Lattre de Tassigny 17500 JONZAC.



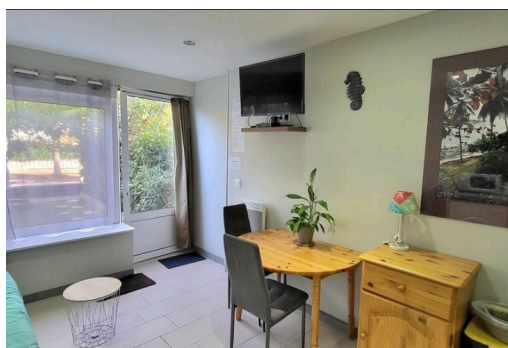
Appartement T2 situé en centre-ville de Jonzac à proximité de la Gare SNCF, de 30 m², vous disposerez d'une chambre avec un lit double en 160 cm, d'un coin cuisine entièrement équipé (réfrigérateur-Congélateur, bouilloire, cafetière, grille-pain, plaque de cuisson, mini-four, lave-linge, lave-vaisselle...), d'un coin salon/salle à manger et d'une salle d'eau avec douche et WC. Votre logement offre un accès à une petite terrasse sur l'avant non clôturée, ainsi qu'à une place de parking.

32- Appartement "Sansonnnet 3": 1 Avenue De Lattre de Tassigny 17500 JONZAC.



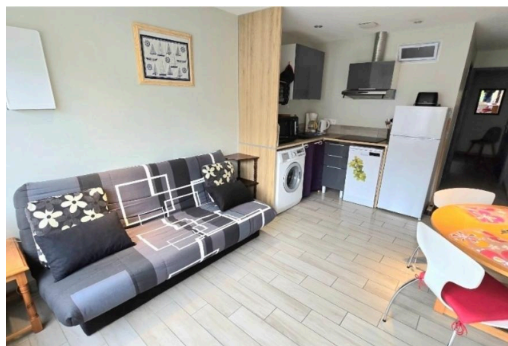
Appartement T2 situé en centre-ville de Jonzac à proximité de la Gare SNCF, de 30 m², vous disposerez d'une chambre avec un lit double en 160 cm, d'un coin cuisine entièrement équipé (réfrigérateur-Congélateur, bouilloire, cafetière, grille-pain, plaque de cuisson, mini-four, lave-linge, lave-vaisselle...), d'un coin salon/salle à manger et d'une salle d'eau avec douche et WC. Votre logement offre un accès à une petite terrasse sur l'avant non clôturée, ainsi qu'à une place de parking.

33- Appartement "Sansonnnet 4": 1 Avenue De Lattre de Tassigny 17500 JONZAC.



Appartement T2 situé en centre-ville de Jonzac à proximité de la Gare SNCF, de 30 m², vous disposerez d'une chambre avec un lit double en 160 cm, d'un coin cuisine entièrement équipé (réfrigérateur-Congélateur, bouilloire, cafetière, grille-pain, plaque de cuisson, mini-four, lave-linge, lave-vaisselle...), d'un coin salon/salle à manger et d'une salle d'eau avec douche et WC. Votre logement offre un accès à une petite terrasse sur l'avant non clôturée, ainsi qu'à une place de parking.

34- Appartement "Sansonnet 5": 1 Avenue De Lattre de Tassigny 17500 JONZAC.



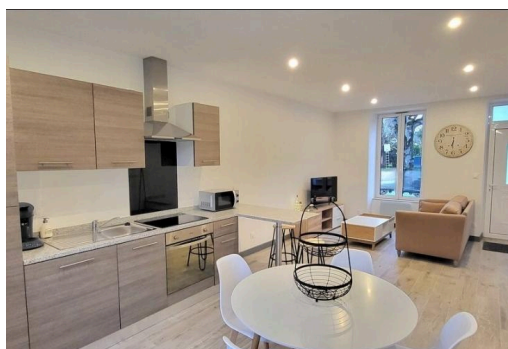
Appartement T2 situé en centre-ville de Jonzac à proximité de la Gare SNCF, de 30 m², vous disposerez d'une chambre avec un lit double en 160 cm, d'un coin cuisine entièrement équipé (réfrigérateur-Congélateur, bouilloire, cafetière, grille-pain, plaque de cuisson, mini-four, lave-linge, lave-vaisselle...), d'un coin salon/salle à manger et d'une salle d'eau avec douche et WC. Votre logement offre un accès à une petite terrasse sur l'avant non clôturée, ainsi qu'à une place de parking.

35- Appartement "Sansonnet 6": 1 Avenue De Lattre de Tassigny 17500 JONZAC.



Appartement T2 situé en centre-ville de Jonzac à proximité de la Gare SNCF, de 30 m², vous disposerez d'une chambre avec un lit double en 160 cm, d'un coin cuisine entièrement équipé (réfrigérateur-Congélateur, bouilloire, cafetière, grille-pain, plaque de cuisson, mini-four, lave-linge, lave-vaisselle...), d'un coin salon/salle à manger et d'une salle d'eau avec douche et WC. Votre logement offre un accès à une petite terrasse sur l'avant non clôturée, ainsi qu'à une place de parking.

36- Appartement "Winston 2": 58 Avenue Du Général De Gaulle 17500 JONZAC.



T2 situé en centre-ville de Jonzac à proximité de la Gare SNCF, de 60 m², vous disposerez d'une chambre avec un lit double en 140 cm, d'un coin cuisine entièrement équipé (réfrigérateur-Congélateur, bouilloire, cafetière, grille-pain, plaque de cuisson, four, lave-vaisselle...), d'un coin salon/salle à manger et d'une salle d'eau avec douche et WC séparé. Vous disposerez d'une buanderie avec lave-linge attenante au logement et privative. Votre logement offre un accès à une terrasse ainsi qu'un jardin entièrement clôturé sans vis-à-vis. Le

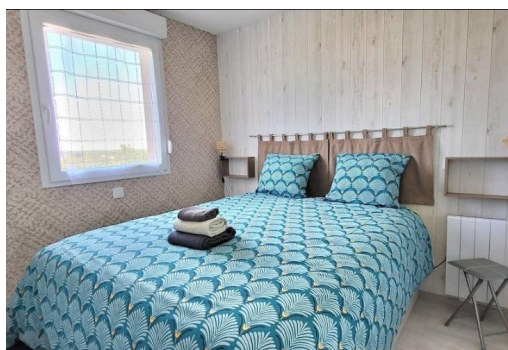
stationnement se fait dans la rue gratuitement.

37- Appartement "Winston 1": 58 Avenue Du Général De Gaulle 17500 JONZAC.



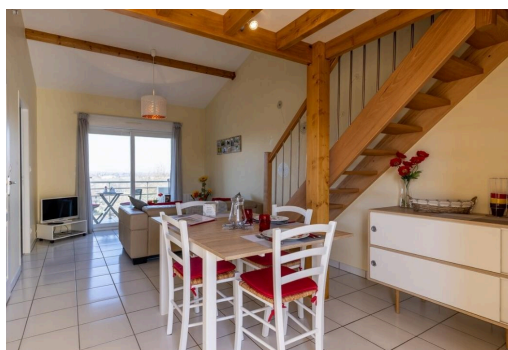
T2 au 1er étage, de 40 m² idéalement situé à proximité des Thermes de Jonzac. Vous disposerez d'une chambre avec un lit double en 140 cm, d'un coin cuisine entièrement équipé (réfrigérateur-Congélateur, bouilloire, cafetière, grille-pain, plaque de cuisson, four, lave-linge, lave-vaisselle...), d'un coin salon/salle à manger et d'une salle d'eau avec douche et WC séparé. Votre logement offre un accès à une petite terrasse sur l'avant de la maison côté rue et à un jardin commun sur l'arrière entièrement clôturé. Le stationnement se fait dans la rue face au logement.

38- Appartement "Cocooning": Impasse Marie GALANTE 17500 JONZAC.



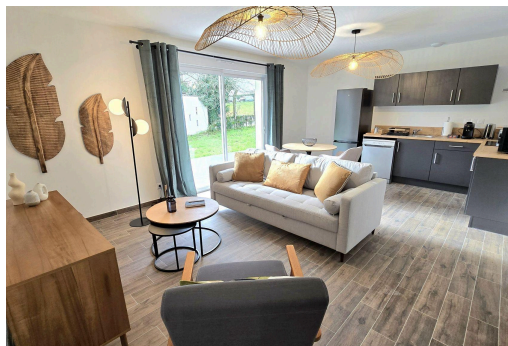
Appartement T2 situé au 1er étage d'une résidence sur les hauteurs de Jonzac, de 36 m², vous disposerez d'une chambre avec un lit double en 160 cm, d'un coin cuisine entièrement équipé (réfrigérateur-Top, bouilloire, cafetière, grille-pain, plaque de cuisson, mini-four, lave-linge, mini lave-vaisselle...), d'une salle d'eau avec douche et WC. Une mezzanine avec bureau. Votre logement offre un accès à une terrasse avec vue sur Jonzac, ainsi qu'à une place de parking.

39- Appartement "Belle des Champs": Impasse La Désirade 17500 JONZAC.



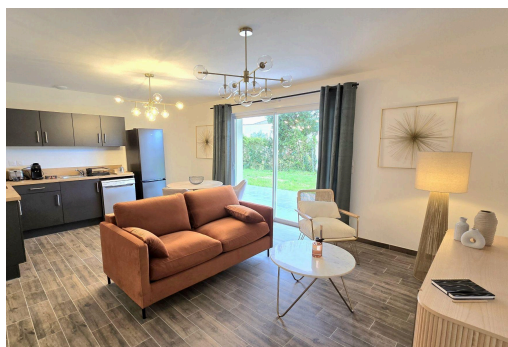
T2 situé au 1er étage d'une résidence sur les hauteurs de Jonzac, de 36 m², vous disposerez d'une chambre avec un lit double en 140 cm, d'un coin cuisine entièrement équipé (réfrigérateur-Top, bouilloire, cafetière, grille-pain, plaque de cuisson, Four, lave-linge...), d'une salle d'eau avec douche et WC. Une mezzanine avec coin nuit supplémentaire (BZ). Votre logement offre un accès à une terrasse avec vue sur Jonzac, ainsi qu'à une place de parking.

40- Appartement "Au Coeur de Soi 3": 13bis Rue des Guits 17500 JONZAC.



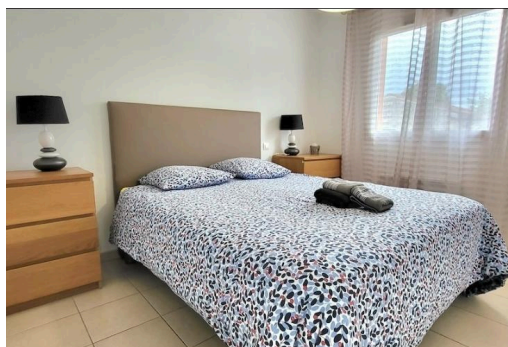
Beau T2 de plain-pied d'une superficie de 53m2 idéalement situé en centre-ville et à 1km300 des Thermes à pied. Vous disposerez d'une chambre avec un lit double en 160 cm, d'un coin cuisine entièrement équipé (réfrigérateur-congélateur, lave-vaisselle, plaque de cuisson, four, double cafetière filtre et Nespresso, lave-linge...), d'une salle d'eau avec douche italienne et WC séparé. Votre logement offre un accès à une terrasse non clôturée et une place de parking.

41- Appartement "Au Coeur de Soi 4": 13bis Rue des Guits 17500 JONZAC.



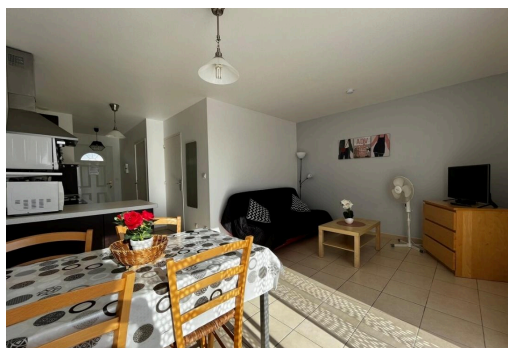
Beau T2 de plain-pied d'une superficie de 53m2 idéalement situé en centre-ville et à 1km300 des Thermes à pied. Vous disposerez d'une chambre avec un lit double en 160 cm, d'un coin cuisine entièrement équipé (réfrigérateur-congélateur, lave-vaisselle, plaque de cuisson, four, double cafetière filtre et Nespresso, lave-linge...), d'une salle d'eau avec douche italienne et WC séparé. Votre logement offre un accès à une terrasse non clôturée et une place de parking.

42- Appartement "Acacia 1": 5 Chemin du Chêne Vert 17500 JONZAC.



Appartement T2 de plain pied et idéalement situé proche des Thermes, d'une superficie total de 39 m², vous disposerez d'une chambre avec lit double en 160 cm, d'un coin cuisine entièrement équipé (réfrigérateur-Congélateur, bouilloire, cafetière, grille-pain, plaque de cuisson, mini-four, lave-linge...), d'une salle d'eau avec douche et WC. Votre logement offre un accès à une terrasse et un jardin privés, ainsi qu'à une place de parking.

43- Appartement "Acacia 2": 5 Chemin du Chêne Vert 17500 JONZAC.



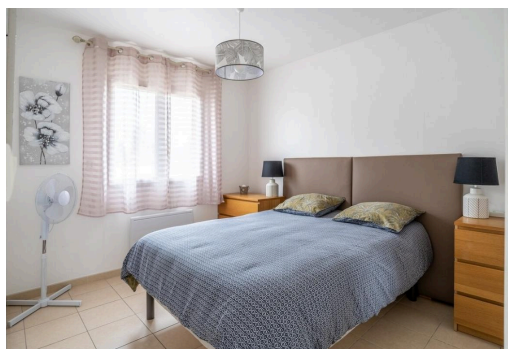
Appartement T2 de plain pied et idéalement situé proche des Thermes, d'une superficie total de 39 m², vous disposerez d'une chambre avec lit double en 160 cm, d'un coin cuisine entièrement équipé (réfrigérateur-Congélateur, bouilloire, cafetière, grille-pain, plaque de cuisson, mini-four, lave-linge...), d'une salle d'eau avec douche et WC. Votre logement offre un accès à une terrasse et un jardin privés, ainsi qu'à une place de parking.

44- Appartement "Acacia 4": 5 Chemin du Chêne Vert 17500 JONZAC.



Appartement T2 de plain pied et idéalement situé proche des Thermes, d'une superficie total de 39 m², vous disposerez d'une chambre avec lit double en 160 cm, d'un coin cuisine entièrement équipé (réfrigérateur-Congélateur, bouilloire, cafetière, grille-pain, plaque de cuisson, mini-four, lave-linge...), d'une salle d'eau avec douche et WC. Votre logement offre un accès à une terrasse et un jardin privés, ainsi qu'à une place de parking.

45- Appartement "Acacia 6": 5 Chemin du Chêne Vert 17500 JONZAC.



Appartement T2 de plain pied et idéalement situé proche des Thermes, d'une superficie total de 39 m², vous disposerez d'une chambre avec lit double en 160 cm, d'un coin cuisine entièrement équipé (réfrigérateur-Congélateur, bouilloire, cafetière, grille-pain, plaque de cuisson, mini-four, lave-linge...), d'une salle d'eau avec douche et WC. Votre logement offre un accès à une terrasse et un jardin privés, ainsi qu'à une place de parking.

Logement 2 chambres, capacité d'accueil 3 personnes.

46- Maison de ville "La Sympathique": 19 Rue de L'Eglise 17500 JONZAC.



Maison de ville T3 de 65m² sur 2 niveaux situé en centre-ville de Jonzac dans une petite rue calme proche du marché. Au rez de chaussée vous disposerez d'une cuisine entièrement équipé (réfrigérateur-Congélateur, bouilloire, cafetière, grille-pain, plaque de cuisson, four, lave-linge, lave-vaisselle...), d'un Wc et d'un coin salon/salle à manger. A l'étage vous disposerez de deux chambres, une avec un lit double en 140cm et l'autre avec un lit simple en 90cm. D'une salle d'eau avec douche et WC supplémentaires. Votre logement offre un

accès à un patio privé.

Logement 2 chambres, capacité d'accueil 4 personnes.

47- Maison de ville "La Maison des Lys": 11 Rue Lucien Brard 17500 JONZAC.



Maison de ville T3 de 50 m², vous disposerez de deux chambres, une avec lit double en 140 cm et une deuxième avec 2 lits simples en 90 cm. D'un coin cuisine entièrement équipé (réfrigérateur-Congélateur, bouilloire, cafetière, grille-pain, plaque de cuisson, four, lave-linge, lave-Vaisselle...), d'un coin repas ainsi qu'un coin salon. D'une salle d'eau avec douche et WC. Vous avez à moins de 50m du logement deux grands parkings gratuits.

48- Maison de ville "Alambic": 2 Rue des Guits 17500 JONZAC.



Maison de ville T4 sur 2 niveaux, de 80m², situé en centre-ville de Jonzac à proximité du marché. Au rez de chaussée vous disposerez d'un coin cuisine entièrement équipé (réfrigérateur-Congélateur, bouilloire, cafetière, grille-pain, plaque de cuisson, Four, lave-linge/sèche-linge, Lave-Vaisselle...), d'un coin repas et d'un wc. A l'étage vous disposerez de deux chambres, une avec lit double en 140cm et une autre avec 2 lits simples en 90cm. Vous disposerez également d'un salon TV, d'une salle d'eau avec douche et d'un Wc supplémentaire.

49- Maison à la campagne “La Clés des Champs”: 4 Rue des Métairies 17500 CLAM.



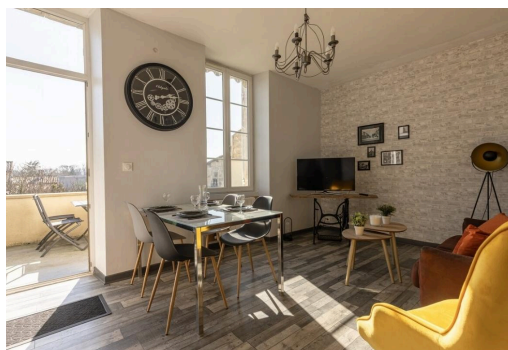
Maison T3 de plain pied d'une superficie de 75m² idéalement situé a la campagne à 4km de Jonzac . Vous disposerez d'une cuisine entièrement équipé (réfrigérateur-Congélateur, bouilloire, cafetière, grille-pain, plaque de cuisson, four, lave-linge, lave-vaisselle...), d'un coin salon/salle à manger, de deux chambres, une avec un lit double en 160cm et une autres avec lit double en 140cm. D'une salle d'eau avec douche et WC séparé. Votre logement offre un accès à une terrasse et un jardinet privée, ainsi qu'une place de stationnement devant le logement.

50- Appartement “Le Moulin”: Impasse Marie Galante 17500 JONZAC.



T3 au 1er étage sur les hauteurs de Jonzac, de 58 m². Vous disposerez de deux chambres avec lit double en 140 cm dans la première et 2 lits simple en 90cm dans la deuxième, d'un coin cuisine entièrement équipé (réfrigérateur-Congélateur, bouilloire, cafetière, grille-pain, plaque de cuisson, Four, lave-linge...), d'un coin repas et un coin salon. D'une salle d'eau avec douche et WC séparé. Votre logement offre un accès à une terrasse privée avec vue sur les hauteurs de Jonzac, ainsi qu'à une place de parking.

51- Maison de ville “Côté Vintage”: 13 Rue de L'Eglise 17500 JONZAC.



T3 de 80m² sur 2 niveaux situé en centre-ville de Jonzac dans une petite rue calme proche du marché. Au rez de chaussée vous disposerez d'une cuisine entièrement équipé (réfrigérateur-Congélateur, bouilloire, cafetière, grille-pain, plaque de cuisson, four, lave-linge, lave-vaisselle...), d'un Wc et d'un salon/salle à manger. A l'étage vous disposerez de deux chambres, avec dans chaque chambre un lit double en 140cm. D'une salle d'eau avec douche et WC supplémentaires. Votre logement offre un accès à une terrasse et un jardinet

privée.

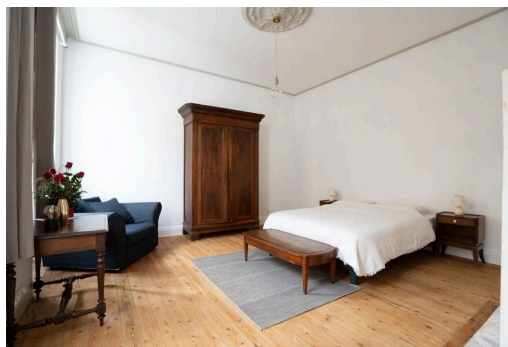
52- Appartement “La Désirade”: Impasse La Désirade 17500 JONZAC.



Appartement T3 au 1er étage d'une résidence idéalement située sur les hauteurs de Jonzac et d'une superficie totale de 58 m². Vous disposerez de deux chambres avec lit double en 140 cm dans chaque, d'un coin cuisine entièrement équipé (réfrigérateur-Congélateur, bouilloire, cafetière, grille-pain, plaque de cuisson, Four, lave-linge...), d'un coin repas et un coin salon. D'une salle d'eau avec douche et WC séparé. Votre logement offre un accès à une terrasse privée avec vue sur les hauteurs de

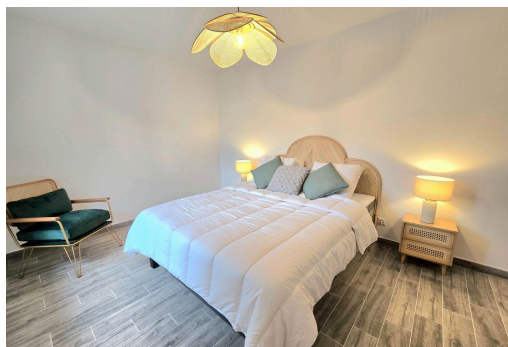
Jonzac, ainsi qu'à une place de parking.

53- Maison de ville “La Coquette”: 40 Rue Felix Faure 17500 JONZAC.



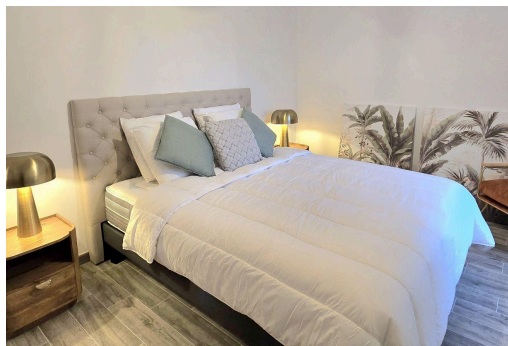
Maison de ville T4 d'une superficie de 80m² sur 2 niveaux avec jardin, idéalement situé en centre-ville de Jonzac. Au rez de chaussée vous disposerez d'une cuisine entièrement équipée (réfrigérateur-Congélateur, bouilloire, cafetière, grille-pain, plaque de cuisson, four, lave-linge...), d'un Wc et d'un coin salon, d'une belle chambre avec lit double en 160cm et d'une salle d'eau avec douche. A l'étage vous disposerez d'une chambre avec lit double en 140cm. Votre logement offre un accès à une terrasse et un jardin privé.

54- Appartement “Au Coeur de Soi 1”: 13bis Rue des Guits 17500 JONZAC.



T3 de plain-pied d'une superficie de 60m² idéalement situé en centre-ville et à 1km300 des Thermes à pied. Vous disposerez d'une chambre avec un lit double en 160 cm et une autre avec 2 lits 90 cm, d'un coin cuisine entièrement équipé (réfrigérateur-congélateur, lave-vaisselle, plaque de cuisson, four, double cafetière filtre et Nespresso, lave-linge...), d'une salle d'eau avec douche italienne et WC séparé. un accès à une terrasse non clôturée et une place de parking.

55- Appartement "Au Coeur de Soi 2": 13bis Rue des Guits 17500 JONZAC.



T3 de plain-pied d'une superficie de 60m2 idéalement situé en centre-ville et à 1km300 des Thermes à pied. Vous disposerez d'une chambre avec un lit double en 160 cm et une autre avec 2 lits 90 cm, d'un coin cuisine entièrement équipé (réfrigérateur-congérateur, lave-vaisselle, plaque de cuisson, four, double cafetière filtre et Nespresso, lave-linge...), d'une salle d'eau avec douche italienne et WC séparé. un accès à une terrasse non clôturée et une place de parking.

56- Maison "L'Agapanthe": 42 Domaine du Closne 17500 OZILLAC.



Belle maison 2 chambres d'une superficie de 70m2 en périphérie de Jonzac et à seulement 1km200 des Thermes. Vous disposerez d'un jardin avec terrasse au calme. La maison est sur 2 niveaux, au rez de chaussé une 1 chambre avec lit 140, une cuisine entièrement équipée, un coin salon salle à manger, une salle de douche avec buanderie et d'un wc. A l'étage vous disposerez d'une chambre avec lit 140 et douche dans la chambre, d'un salon avec canapé lit et d'un wc supplémentaire.